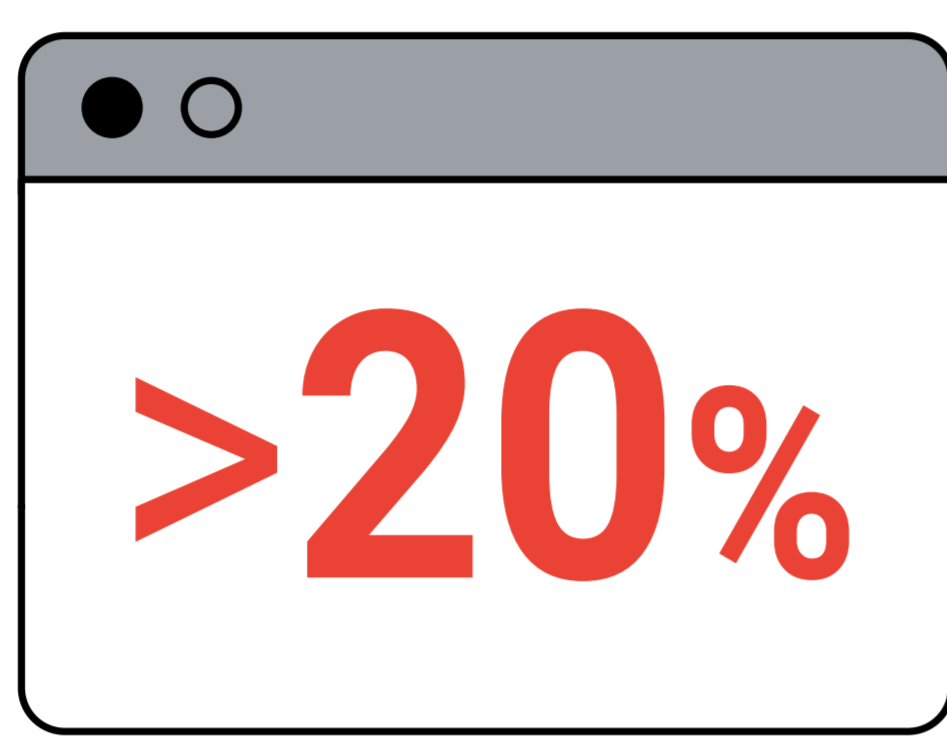


มีสิ่งที่ตอบโจทยสำหรับทุกคน: คนไทยกำลังดูอะไรบน YouTube

ในขณะที่ประเทศไทยยังเว้นระยะห่างทางสังคมเพื่อลดการระบาดของไวรัส
คนไทยต่างหันมาเลือกรับชมวิดีโอออนไลน์เพื่อเรียนรู้หรือเพื่อสรรหาความบันเทิง

พฤติกรรมการรับชมวิดีโอของ ผู้ใช้คนไทยบน YouTube



ในปีที่ผ่านมา เวลาในการชม
YouTube เพิ่มขึ้น 20%¹



ช่องของ YouTube ในประเทศไทยที่มี
ผู้ติดตามมากกว่า 1 ล้านคน มีจำนวน
มากกว่า 450 ช่อง²

ช่องที่มีผู้ติดตามมากที่สุด ในประเภทต่างๆ

สถานีโทรทัศน์

ครีเอเตอร์

ค่ายเพลง



Workpoint
Official

30.5M subscribers



KaykaiSalaidar

14M subscribers



RsiamMusic

15.6M subscribers



อะไร กำลังมาแรง

บน YouTube ในประเทศไทย



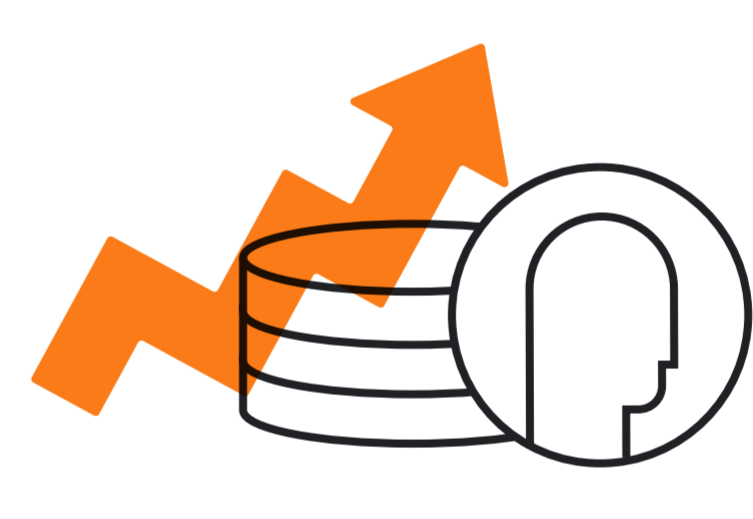
> 70%

เวลาในการชมวิดีโอซ่อมแซม
และตกแต่งบ้านที่เพิ่มขึ้น⁵



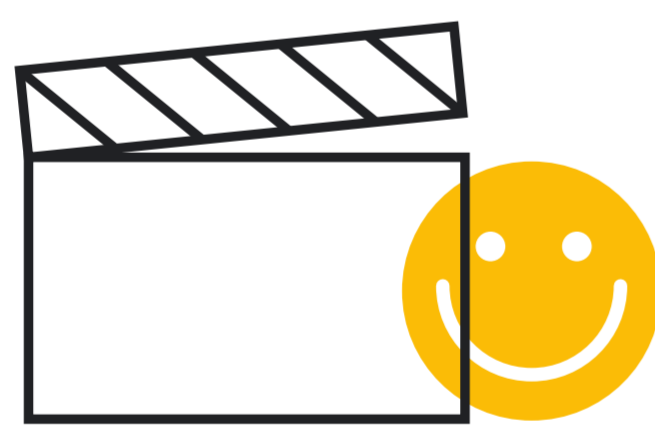
> 80%

เวลาในการชมวิดีโอ
ออกกำลังกายที่เพิ่มขึ้น⁶



> 70%

เวลาในการชมวิดีโอ
เกี่ยวกับการเงินที่เพิ่มขึ้น⁷



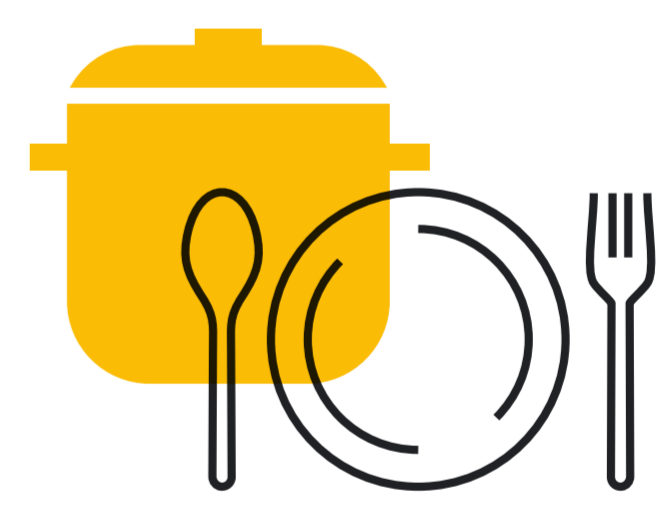
> 90%

เวลาในการชม
วิดีโอข่าวที่เพิ่มขึ้น⁸



> 40%

เวลาในการชมวิดีโอเกี่ยวกับ
อุปกรณ์อิเล็กทรอนิกส์ที่
เพิ่มขึ้น⁹



> 80%

การค้นหาค้นหาเกี่ยวกับ
การทำอาหารบน
YouTube เพิ่มขึ้น¹⁰

เคล็ดลับในการสร้างประสบการณ์ แบบเฉพาะเจาะจงสำหรับกลุ่มเป้าหมาย

- ▶ **จำนวนผู้ใช้อินเทอร์เน็ต:**
ประเทศไทยมีประชากรออนไลน์เพิ่มมากขึ้น ทำให้แบรนด์ต่างๆ สามารถเข้าถึงและสื่อสารกับพวกเขาได้
- ▶ **เข้าถึงกลุ่มเป้าหมายทุกประเภท:**
ในปัจจุบันที่มีผู้ชมวิดีโอออนไลน์เพิ่มมากขึ้นเรื่อยๆ แบรนด์สามารถใช้ YouTube เป็นช่องทางหลักในการเข้าถึงกลุ่มเป้าหมายในวงกว้างและครอบคลุมหลายช่วงอายุได้
- ▶ **ตอบโจทยผู้ชมที่ต้องการติดตามเนื้อหาที่มีความหลากหลาย:**
ผู้ชมต่างมีความสนใจคอนเทนต์ในรูปแบบที่หลากหลาย ซึ่งเพิ่มโอกาสให้แบรนด์สามารถทดลองลงโฆษณาในรูปแบบต่างๆ
- ▶ **คุยกับกลุ่มเป้าหมายอยู่เสมอ:**
ผู้บริโภคคอยติดตามรับชมคอนเทนต์ใหม่ๆ จากช่องที่พวกเขาชื่นชอบบน YouTube เพิ่มขึ้น

*The numbers shown in the trending section are accurate as of June 2020; as compared to same timeframe last year.

Sources:
1,2 Google Data, Thailand, June 2020.
3 Google Brand Lift, SEA, Jan. 2019-March 2020.
4 Nielsen, Australia, India, Indonesia, Malaysia, Thailand, Matched panel analysis for Google, based on 57 YouTube campaigns measured during 2017-2020, count based on tested strategies with significant lift based on a one-sided 80% confidence interval.
5 Google Data, TH, Jan 20 - Jun 20 vs. Jan 19 - Jun 19.
6,7,8,9,10 Google Data, Thailand, Jan.-June 2019 vs. Jan.-June 2020.