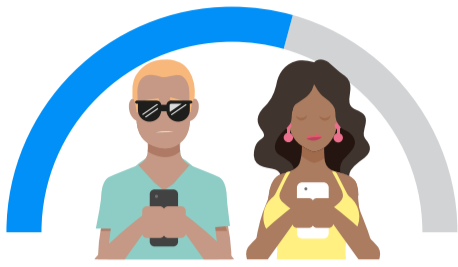


À VOS MARQUES, PRÊTS, RENTREZ !



UNE RENTRÉE SANS STRESS

POUR REPRENDRE EN DOUCEUR, LES FRANÇAIS PRÉPARENT LA RENTRÉE DÈS LA 2^e SEMAINE D'AOÛT !



57%

DES FRANÇAIS SE CONNECTENT AU MOINS TOUS LES 2 JOURS PENDANT LES VACANCES¹



+ 24%

DE REQUÊTES RETAIL ENTRE LA 2^e ET LA DERNIÈRE SEMAINE D'AOÛT 2014

DÉPENSES AU PROGRAMME

... ET SOURCES DE REVENUS POUR LES MARQUES !



190,42 €

DE BUDGET MOYEN POUR UN ÉLÈVE ENTRANT EN 6^e EN 2015, EN HAUSSE DE 0,7% SUR UN AN²



2,7%

DE CROISSANCE DU MARCHÉ EN VALEUR EN 2014 VS 2013³



+ 18,6%

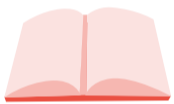
DES DÉPENSES PLURIMÉDIA DES ANNONCEURS POUR LA RENTRÉE 2014 VS 2013⁴

DISTRIBUTION DE BONS POINTS

+ 9,6% DE REQUÊTES SUR LES UNIVERS RETAIL DE LA RENTRÉE 2014 VS 2013

ZOOM PRODUITS

+ 15%



LIVRES

+ 7%



INFORMATIQUE

+ 18%



HABILLEMENT

+ 8%



MAISON

AUGMENTATION DES REQUÊTES SUR LA PÉRIODE JUILLET-AOÛT 2014 VS 2013

+ 94%

NON-MARQUES

+ 158%

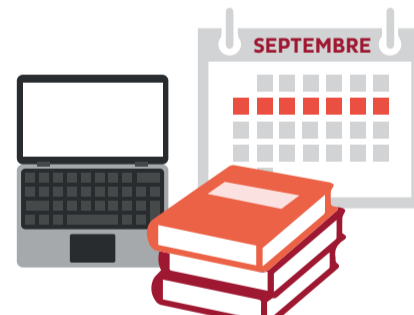
MARQUES

DE REQUÊTES "FOURNITURES" ENTRE LE 13 JUILLET ET LE 24 AOÛT 2014

À VOS AGENDAS



REQUÊTES ANTICIPÉES POUR LES ACHATS PLUS CÔUTEUX : ACHAT DE CARTABLES DÈS DÉBUT JUILLET



ACHATS RÉFLÉCHIS SUR L'INFORMATIQUE ET LES LIVRES : PIC DE REQUÊTES LA 2^e SEMAINE DE SEPTEMBRE

LA RÉPONSE MOBILE

+ 40%

DE REQUÊTES MOBILES SUR LES CATÉGORIES RETAIL DE LA RENTRÉE POUR LA PÉRIODE JUILLET-AOÛT 2014 VS 2013



PIC ANNUEL À **24%** DES REQUÊTES RETAIL SUR MOBILE EN AOÛT 2014, SOIT LE PLUS ÉLEVÉ HORS PÉRIODE DE NOËL

UNE RENTRÉE À NE PAS MANQUER POUR LES MARQUES !

1. Sondage Institut CSA pour RTL réalisé par Internet du 10 au 12 juin 2014
2. Familles de France
3. GFK - Etude rentrée des classes 2014, Rapport de l'Education Nationale sur la rentrée 2013 / 2014, étude Toluna Quick
4. Rentrée : dépenses plurimédia réalisées sur les mois de juillet, août et septembre