

A, B, C'est la rentrée sur mobile

Tous sur les rangs !



12 398 900
d'écoliers, collégiens et lycéens en 2016¹



190,24€
de budget moyen²
pour un élève de 6^{ème}
(papeterie, fournitures non-papetières, vêtements de sport)

Au global, les ménages prévoient de dépenser
480€ / enfant
pour la rentrée scolaire 2017³



(activités extra-scolaires, vêtements, fournitures scolaires, équipements sportifs pour l'école, cartables et jeux récréatifs)

Un marché de
494 M€⁴

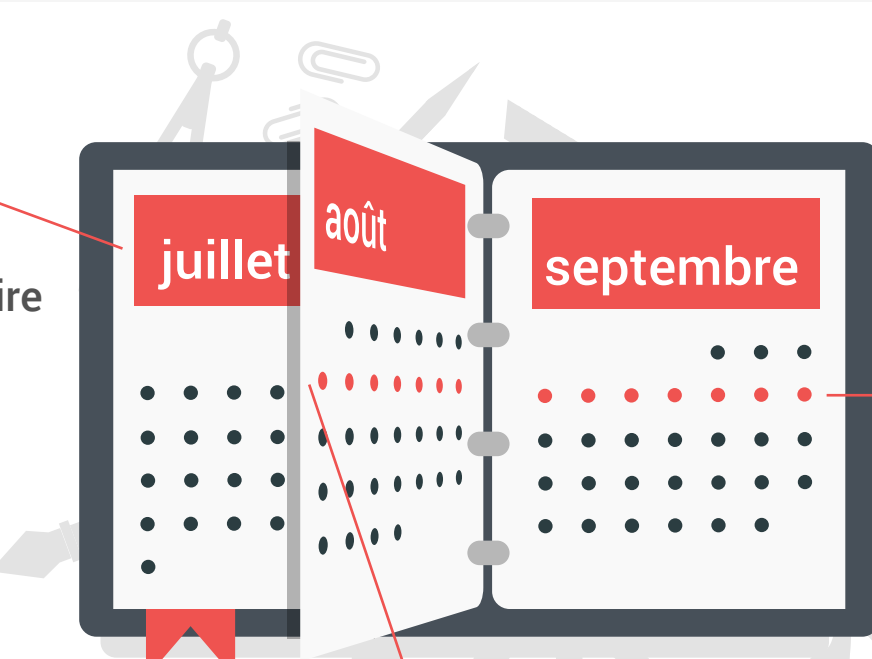


Dépenses pour les familles, mais opportunités business fortes pour les marques

Chaque semaine compte

52%
des Français prévoient de faire leurs achats de rentrée en juillet 2017²

24%
début août²



+30%
de requêtes retail
à partir de la 2^{ème} semaine d'août 2016⁵

Pic de requêtes retail*
la 2^{ème} semaine de septembre 2016⁵

début septembre sur la catégorie informatique⁵

Focus fournitures

Les fournitures enregistrent la plus forte croissance de requêtes

+29%
2016 vs 2015
tous devices confondus⁵

2 pics de requêtes fin août et fin septembre



Les requêtes de fournitures « non-marques »

+33%

Les requêtes de fournitures « marques »

+125%

entre le 26 juin et le 28 août 2016⁵

Le smartphone, un allié précieux de la rentrée

+60%
de ventes sur smartphone en 2016 vs 2015⁶



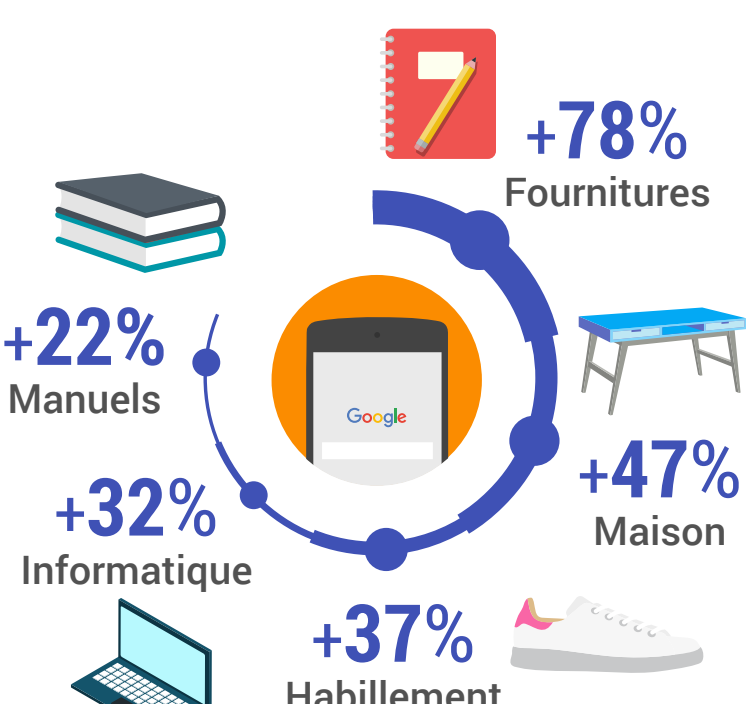
+7,5 pts
de requêtes retail sur smartphone entre janvier et août 2016⁵

95 M d'applis installées en France au T1 2017⁷

39% de requêtes de rentrée sur mobile sur la période pre-rentree et rentrée 2016**
+14% sur un an⁵

Des requêtes mobiles en hausse sur toutes les catégories⁵ 2016 vs 2015

L'habillement, la plus grande part de requêtes mobiles⁵ au T2 2017



La rentrée, un rendez-vous à ne pas manquer. Adaptez vos investissements mobiles pour capter l'attention et accompagner les familles !

Sources : 1. Ministère de l'Éducation Nationale | 2. Fédération Familles de France, août 2016 | 3. Baromètre de rentrée du label Approuvé par les Familles, mai 2017 | 4. Institut GfK | 5. Données internes à Google | 6. La Fevad, chiffres clés 2016-2017 | 7. App Annie

Notes : * L'univers du retail regroupe les catégories vêtements, biens technologiques, informatique, maison et jardin, fournitures et livres

** Période de pre-rentree + rentrée = semaines 28 à 40 de 2016