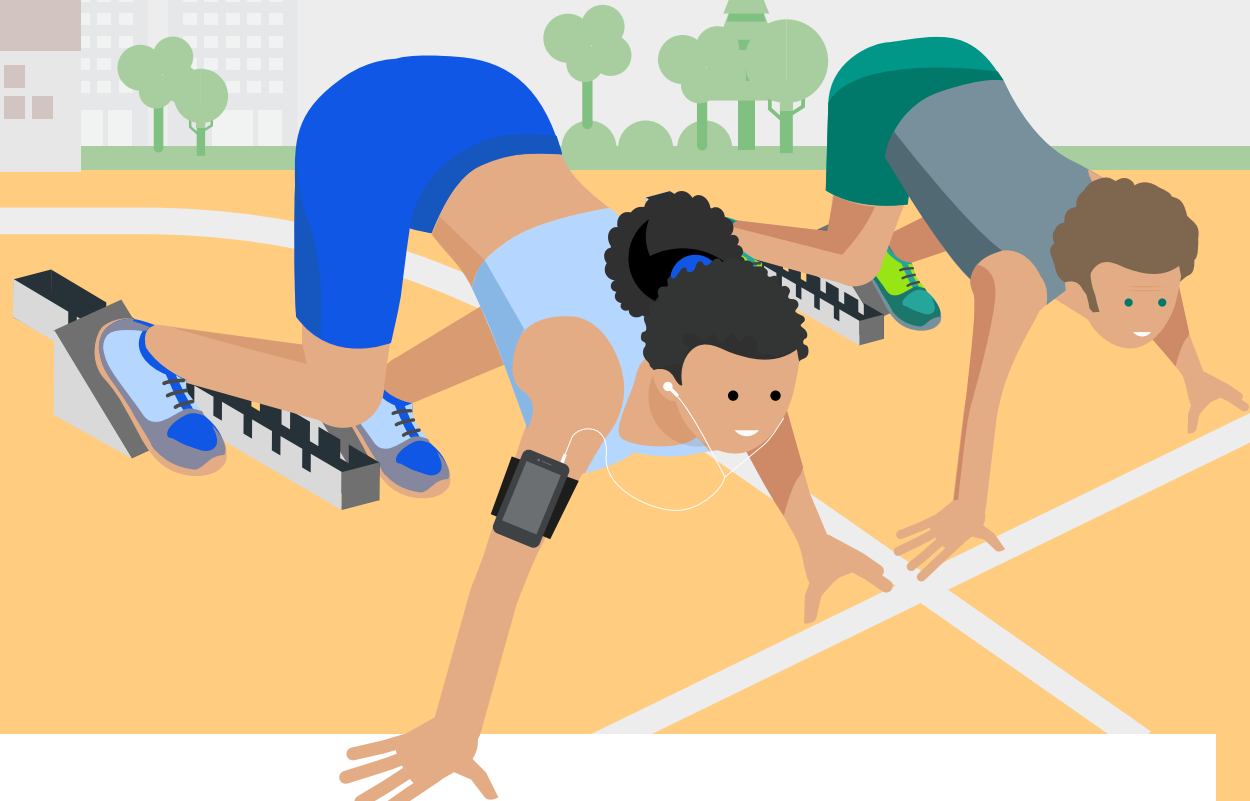
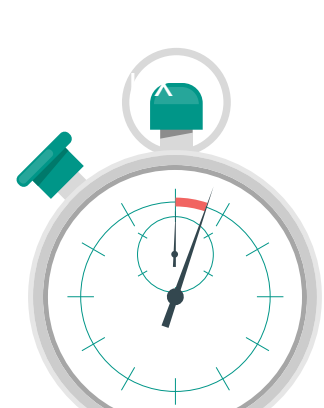


# #SpeedUp La vitesse sur mobile pour rester dans la course



10 s

C'est le temps de chargement moyen des sites mobiles français avec une connexion 3G<sup>1</sup>



1 visite sur 2 est abandonnée au-delà de 3 secondes de chargement sur un site mobile en 3G<sup>2</sup>



Chaque seconde perdue représente 12% de conversions en moins sur le site<sup>3</sup>

## 5 obstacles à franchir pour prendre de la vitesse sur mobile



### JAVASCRIPT

Les JavaScripts empêchent trop souvent l'affichage du contenu au-dessus de la ligne de flottaison



BEST PRACTICES

#1

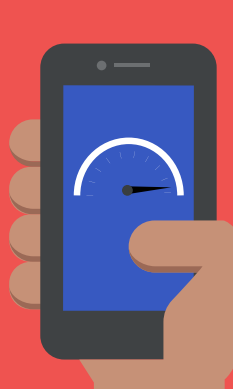
Si possible, passer les JavaScripts en asynchrone

#2

Minifier les JavaScripts



1



### RESSOURCES

Autant que le poids de la page, les requêtes serveur consomment beaucoup de bande passante



BEST PRACTICES

#1

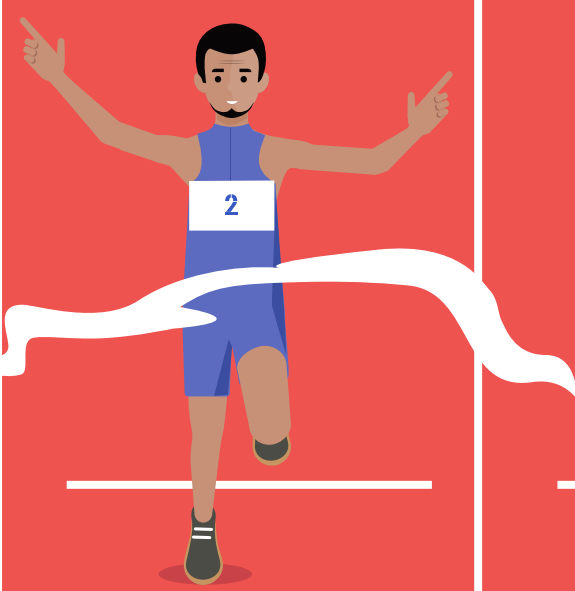
Réduire le temps de réponse du serveur

#2

Optimiser l'utilisation du cache du navigateur

#3

Concaténer les ressources pour limiter les requêtes



2



### IMAGES

Les images sont la ressource la plus lourde à charger sur mobile



BEST PRACTICES

#1

Compresser toujours les images

#2

Utiliser des formats dédiés aux smartphones

#3

Éviter les carrousels en homepage et privilégier les blocs superposés



3



### POLICES

De plus en plus de sites mobiles utilisent des polices personnalisées



BEST PRACTICE

#1

Renoncer aux polices personnalisées ou limiter leur utilisation aux titres et autres éléments indispensables



4



### REDIRECTIONS

Chaque redirection peut engendrer un retard d'une seconde en 3G



BEST PRACTICES

#1

Identifier les redirections qui se déclenchent sur vos principales URLs

#2

Vérifier les liens de vos annonces Google AdWords (HTTPS, géolocalisation, m.)



5



Combien de temps met votre site mobile à se charger en 3G ?  
Faites le test sur [testmysite.withgoogle.com/intl/fr-fr](https://testmysite.withgoogle.com/intl/fr-fr)

Besoin de recommandations techniques personnalisées ?  
Installez l'extension Chrome Lighthouse et vérifiez votre score de performance  
<https://developers.google.com/web/tools/lighthouse/>

Vous voulez approfondir l'analyse avec des KPIs plus fins ?  
Rendez-vous sur [webpagetest.org](https://webpagetest.org)

Hyper-connectés, les consommateurs attendent une expérience rapide, pertinente et sans rupture.

Marketeurs, priorisez la vitesse pour garder une longueur d'avance sur mobile !

Sources :  
1. Données internes à Google  
2. Données internes à Google, mars 2016  
3. Étude Ipsos/Google, Shopping on Mobile, sur l'utilisation des applis et sites mobiles auprès des 18-64 ans, France, 2016