

# Mobil Sayfa Hızlarının Karşılaştırıldığı Yeni Sektör Testlerine Göre Hızınızı Değerlendirin

## Yayınlanma tarihi:

Şubat 2017

## Konular

Mobil, Ölçüm

Tüketicilerin beklentileri her zamankinden daha yüksek. Bu nedenle, hızlı ve sorunsuz bir kullanıcı deneyimi sunabilen pazarlamacılar büyük avantaj sağlıyor. Daniel An (Global Product Lead), pazarlamacıların çeşitli sektörlerdeki mobil sayfa hızı performansını daha iyi anlamasına yardımcı olmak için işe koyuldu.

Yeni bir analize göre, bir mobil açılış sayfasının tamamen yüklenmesi ortalama 22 saniye sürüyor.<sup>1</sup> Bununla birlikte, mobil site ziyaretçilerinin %53'ü, yüklenmesi üç saniyeden uzun süren bir sayfadan hemen ayrılıyor.<sup>2</sup> Bu ciddi bir sorun.

Alışveriş yapan tüketicilerin mobil cihazlarda hızlı bir kullanıcı deneyimi beklediği bir sır değil. Çok fazla sorunla karşılaştıklarında alışveriş sepetlerini terk edip başka bir siteye yöneliyorlar. Günümüzde pazarlamacıların tüm sektörlerde web sitelerini hızlı bir kullanıcı deneyimi sunacak şekilde tasarlaması büyük önem taşıyor. Tüketiciler, finans sitelerinde faturalarını hızlı bir şekilde ödeyebilmek, tatil yorumlarına göz atarken sonuçları anında görebilmek ve bir makalenin bağlantısını tıkladıklarında sayfanın hemen açılmasını istiyor.

think with 

Tüm web trafiğinin yarısından fazlası mobil cihazlardan geliyor.<sup>3</sup> Ancak, elde ettiğimiz veriler mobil dönüşüm oranlarının masaüstüne kıyasla düşük olduğunu gösteriyor.<sup>4</sup> Kısacası, hız arttıkça gelir de artıyor.

Geçen ay 126 ülkeden 900.000 mobil reklam açılış sayfasında bir analiz gerçekleştirdik. Amacımız Google'ın reklam iş ortaklarının gösterdiği performansı daha iyi anlamaktı.<sup>5</sup> Bu yeni analiz, tezimizi doğruladı: Çoğu mobil site yavaş ve gereğinden fazla öge içeriyor.

Finanstan seyahate kadar birçok sektörde kapsamlı bir analiz yaptık. Ortalama olarak, yüklenmesi en uzun süren sayfalar otomotiv, perakende ve teknoloji sektörlerine ait. İnternetteki en şişkin sayfaların bazıları da bu sektörlerde yer alıyor.

Araştırmamızdan birçok aydınlatıcı bilgi edindik. Analiz ettiğimiz sayfaların %70'inde, ekranın üst kısmındaki görsel içeriğin tamamen yüklenmesi 7 saniye sürdü. Ekranın hem üst hem de alt kısmındaki tüm görsel öğelerin tamamen yüklenmesi ise 10 saniyeden uzun sürdü.

Kısa süre önce, bir derin sinir ağını (insan beyni ve sinir sistemi örnek alınarak modellenen bir bilgisayar sistemi) hemen çıkma oranı ve dönüşüm bilgilerini içeren büyük bir veri setiyle eğittik. %90 tahmin doğruluğuna sahip sinir ağına sunduğu verilere göre, sayfa yüklenme süresi bir saniyeden yedi saniyeye doğru uzadıkça mobil site ziyaretçilerinin hemen çıkma olasılığı da %113 oranında artıyor. Benzer şekilde, bir sayfadaki öge sayısı (ör. metin, başlıklar, resimler) 400'den 6.000'e çıktıkça dönüşüm olasılığı da %95 oranında azalıyor.<sup>6</sup>



## Sayfa yüklenme süresi:

**1-3 saniye** arasındaysa hemen çıkma olasılığı **%32** artıyor

**1-5 saniye** arasındaysa hemen çıkma olasılığı **%90** artıyor

**1-6 saniye** arasındaysa hemen çıkma olasılığı **%106** artıyor

**1-10 saniye** arasındaysa hemen çıkma olasılığı **%123** artıyor

Kaynak: Google/SOASTA Araştırması, 2017.

Her durumda daha hızlıyı ve daha azı hedefleyin.

Bazen sadelikten yana olmak da daha iyi bir sonuç verebilir. Sayfaların %70'inin 1 MB'tan, %36'sının 2 MB'tan ve %12'sinin de 4 MB'tan büyük olduğunu tespit ettik. Hızlı bir 3G bağlantısıyla 1,49 MB veri yüklemenin yedi saniye sürdüğü göz önünde bulundurulduğunda, tek bir mobil sayfa için bu boyutlar aşırı büyük.<sup>7</sup> Özellikle bir resim çok dikkatimizi çekti: 16 MB boyutunda kocaman bir dosyaydı.

Tüm bu kötü haberlere rağmen, kolayca yapılabilecek birçok şey var. Resimleri ve metinleri sıkıştırmak büyük fark yaratabilir. Sayfaların %30'unun boyutu bu yöntemle en az 250 KB küçültülebilir. Yaptığımız analize göre otomotiv, teknoloji, ticaret ve endüstriyel pazar bu konuda gelişme kaydetmeye en açık sektörler.

Söz konusu mobil sayfalar olduğunda hız ve boyut önemlidir. Pazarlamacılar, tüketicilerin mobil sayfalarda aktif kalmasını sağlamalı ve mobil cihazlara öncelik veren deneyimler oluşturmaya odaklanmalıdır. Sitemi Test Et sayfasından mevcut sitenizin mobil uyumluluk ve mobil sayfa hızı puanlarını öğrenebilirsiniz. Ardından hız, web sayfası boyutu ve sayfa başına içerik sayısı ile ilgili kurallar dahil, sektörlerle ilişkin global bir perspektif edinmek için aşağıdaki grafikleri inceleyebilirsiniz.

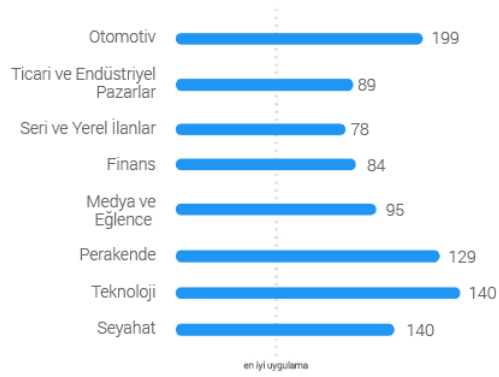
## Optimizasyon: Ortalama İstek Sayısı

Sayfanın tamamının gösterilebilmesi için yüklenmesi gereken farklı içerik sayısıdır (bu sayı ne kadar azsa o kadar iyi)

*En İyi Uygulama: 50'den az*

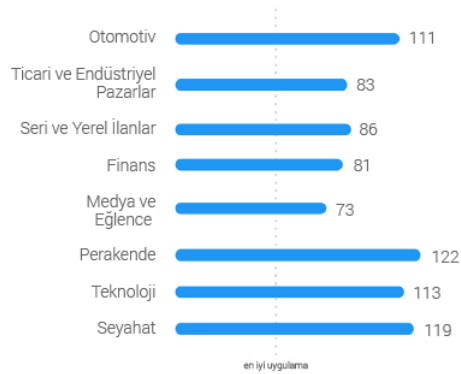
### Optimizasyon: Ortalama İstek Sayısı

Amerika Birleşik Devletleri



### Optimizasyon: Ortalama İstek Sayısı

Birleşik Krallık



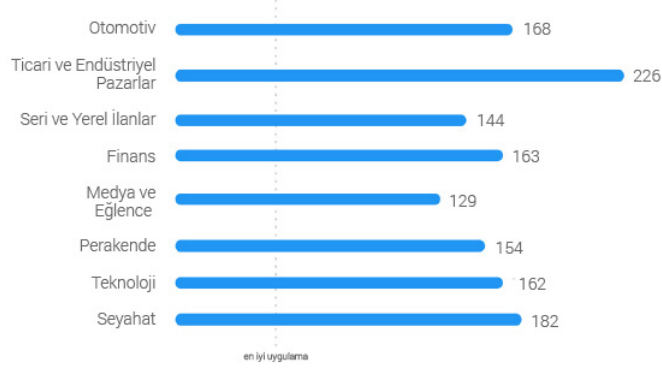
### Optimizasyon: Ortalama İstek Sayısı

Almanya



### Optimizasyon: Ortalama İstek Sayısı

Japonya



## Ağırlık:

## Ortalama Sayfa Ağırlığı (Bayt)

Bayt cinsinden ölçülen toplam web sayfası boyutudur (boyut ne kadar düşükse o kadar iyi)

*En İyi Uygulama: 500 KB'tan az*

### Ağırlık: Ortalama Sayfa Ağırlığı (Bayt)

Amerika Birleşik Devletleri



### Ağırlık: Ortalama Sayfa Ağırlığı (Bayt)

Birleşik Krallık



### Ağırlık: Ortalama Sayfa Ağırlığı (Bayt)

Almanya



## Ağırlık: Ortalama Sayfa Ağırlığı (Bayt)

Japonya



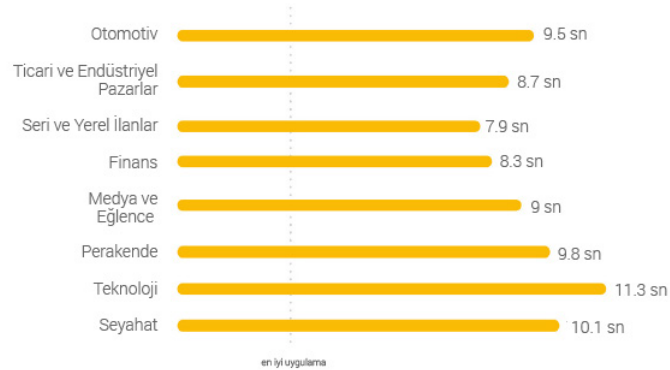
## Hız: Ortalama Hız Endeksi

Sayfanın içeriği kullanıcılara gösterme hızıdır  
(süre ne kadar kısaysa o kadar iyi)

*En İyi Uygulama: 3 saniyeden kısa*

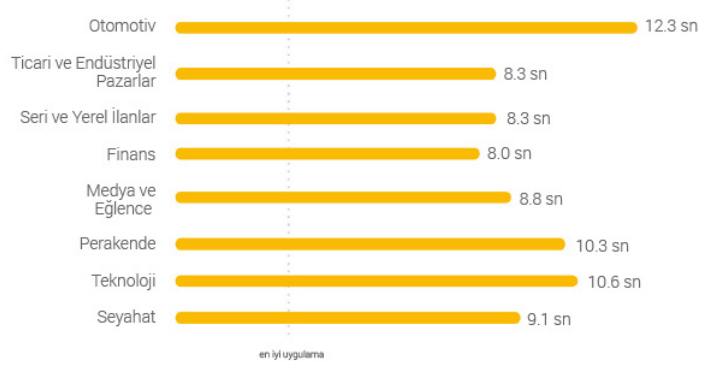
## Hız: Ortalama Hız Endeksi

Amerika Birleşik Devletleri



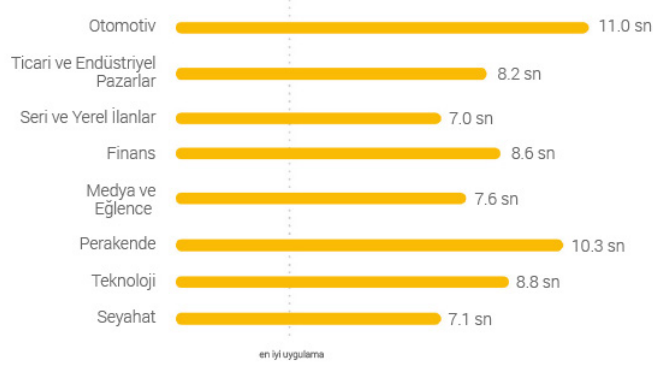
### Hız: Ortalama Hız Endeksi

Birleşik Krallık



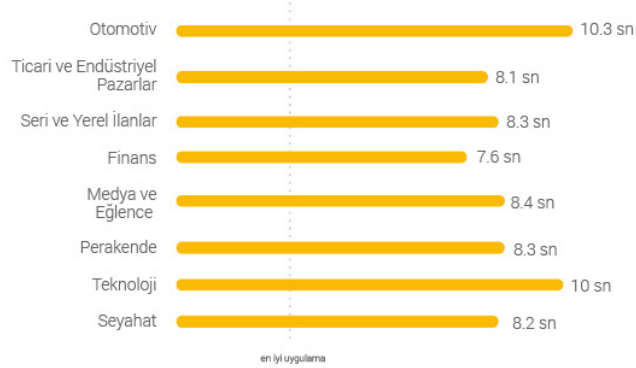
### Hız: Ortalama Hız Endeksi

Almanya



### Hız: Ortalama Hız Endeksi

Japonya





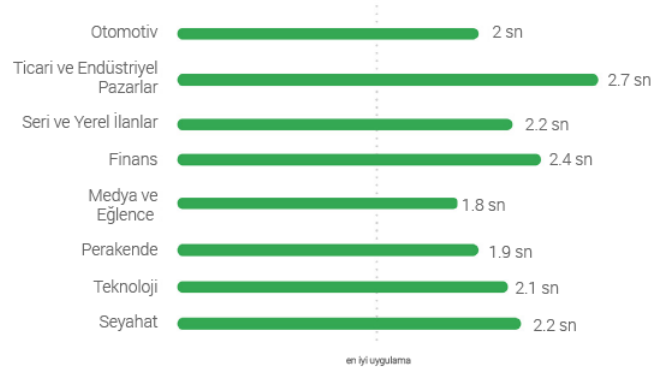
## Hız: İlk Baytın Ortalama Yüklenme Süresi

Belirli bir kategoride web sunucusunun hızı ve yanıt verme düzeyidir (süre ne kadar kısaysa o kadar iyi)

*En İyi Uygulama: 1,3 saniyeden kısa*

### Hız: İlk Baytın Ortalama Yüklenme Süresi

Amerika Birleşik Devletleri



### Hız: İlk Baytın Ortalama Yüklenme Süresi

Birleşik Krallık



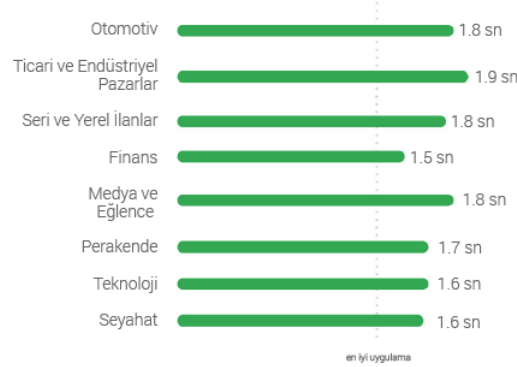
### Hız: İlk Baytın Ortalama Yüklenme Süresi

Almanya



### Hız: İlk Baytın Ortalama Yüklenme Süresi

Japonya



## Kaynaklar

<sup>1</sup> Google Araştırması, Webpagetest.org, Dünya geneli, Fortune 1000 ve Küçük Orta Ölçekli İşletmeler genelinde 900.000'den fazla mobil web sitesinden alınan örnek. Dünya genelini temsil edecek bir 3G bağlantı kalitesiyle yapılan testte Chrome kullanılmış ve bilgisayar ortamında Nexus 5 cihazı taklit edilmiştir. İndirme hızı: 1,6 MB/sn, Gidiş Dönüş Süresi (RTT): 300 ms. EC2 üzerinde m3.medium örneklerinde, ileri teknoloji akıllı telefonlara benzer bir performans elde edilerek test edilmiştir, Ocak 2017.

<sup>2</sup> Google Verileri, Dünya geneli, sayı = 3.700, karşılaştırma verilerini paylaşmayı kabul eden mobil web siteleri örneğinden alınan toplu, anonim Google Analytics verileri, Mart 2016.

<sup>3</sup> Google Analytics verileri, ABD, 2016 1. Çeyrek.

<sup>4</sup> Google Verileri, ABD'deki perakendeciler için Google Analytics'ten elde edilen toplu, anonim veriler, Nisan 2016.

<sup>5</sup> Google Araştırması, Webpagetest.org, Dünya geneli, Fortune 1000 ve Küçük Orta Ölçekli İşletmeler genelinde 900.000'den fazla mobil web sitesinden alınan örnek. Dünya genelini temsil edecek bir 3G bağlantı kalitesiyle yapılan testte Chrome kullanılmış ve bilgisayar ortamında Nexus 5 cihazı taklit edilmiştir. İndirme hızı: 1,6 MB/sn, Gidiş Dönüş Süresi (RTT): 300 ms. EC2 üzerinde m3.medium örneklerinde, ileri teknoloji akıllı telefonlara benzer bir performans elde edilerek test edilmiştir, Ocak 2017.

<sup>6</sup> Google/SOASTA Araştırması, 2017.

<sup>7</sup> Google DoubleClick, "The Need for Speed: How Latency Impacts Publisher Revenue" (Mobil Hız İhtiyacı: Mobil Gecikmeler Yayın Gelirini Nasıl Etkiliyor?), Eylül 2016.