

SAMSUNG

Samsung Türkiye, YouTube Livestream Masthead ile 3 milyondan fazla kişiye Galaxy S6 lansman etkinliğini deneyimleme şansını tanıdı.

Samsung Hakkında

- Lider elektronik cihaz üreticisi
- Türkiye merkezi İstanbul'da
- www.samsung.com/tr

Hedefler

- Kalabalık pazarda Samsung'un yeniliklerine ilişkin farkındalığı artırma
- Galaxy S6 akıllı telefon lansmanı ile iz bırakan bir deneyim oluşturma
- Deneyimi web genelinde ölçeklendirmek için erişimi en üst düzeye çıkarma

Yaklaşım

- Etkinlikten canlı yayın için YouTube'un Live Masthead reklam birimi kullanıldı
- Google Görüntülü Reklam Ağı genelinde Canlı Etkileşim Işık Kutusu Reklamları ile canlı yayının daha çok insana erişmesi sağlandı.
- Kullanıcıların görünümü özelleştirebilmesine olanak tanımak için altı ayrı canlı yayın kamerasından faydalandı. Kullanıcılar istediği kameradan etkinliği takip edebildi.

Sonuçlar

- Live Masthead, 3,1 milyonun üzerinde farklı masaüstü kullanıcıya 7 milyondan fazla gösterim gerçekleştirdi.
- Canlı Etkileşim Işık Kutusu Reklamları 6,1 milyonun üzerinde gösterim sağladı.

Samsung Türkiye yeni Galaxy S6 akıllı telefonunun lansmanında farklı bir etkileşim yaratmak, sosyal medya kanallarında heyecan yaratmak ve marka bilinirliğini artırmak istedi. Plan, insanları yeni telefonun sansasyonel lansman partisinin bir parçası haline getirmeye dayanıyordu. Galaxy S6'yı son teknoloji ürünü bir cihaz olarak sergilemek için son teknoloji ürünü reklamcılık teknikleri kullanmak mantıklıydı.

Etki yaratma

Samsung, Boğaz'daki lansman etkinliğine Türkiye'deki herkesi davet ederek lansmanın etkisini artırmak istedi. Tabii ki Türkiye hem nüfus hem yüzölçümü olarak oldukça büyük bir ülke. Çözüm neydi? YouTube'da canlı yayın gerçekleştirildi, böylece ülkedeki herkesin etkinliği deneyimlemesi mümkün oldu.

Starcom Türkiye'nin tüketici analizlerine dayalı olarak geliştirdiği sağlam stratejiyi kullanan Samsung, Türkiye kitlesini lansmanı izlemek ve lansmana katılmak üzere harekete geçirmek için sosyal kanalları kullandı. Etkinliğe birkaç gün kala, markanın sosyal medyadaki yayınları özel bir etkinliğin yaklaştığını haber veriyordu. Lansman günü, YouTube Türkiye'nin ana sayfasında parti için geri sayım yapan bir saat bulunuyordu.

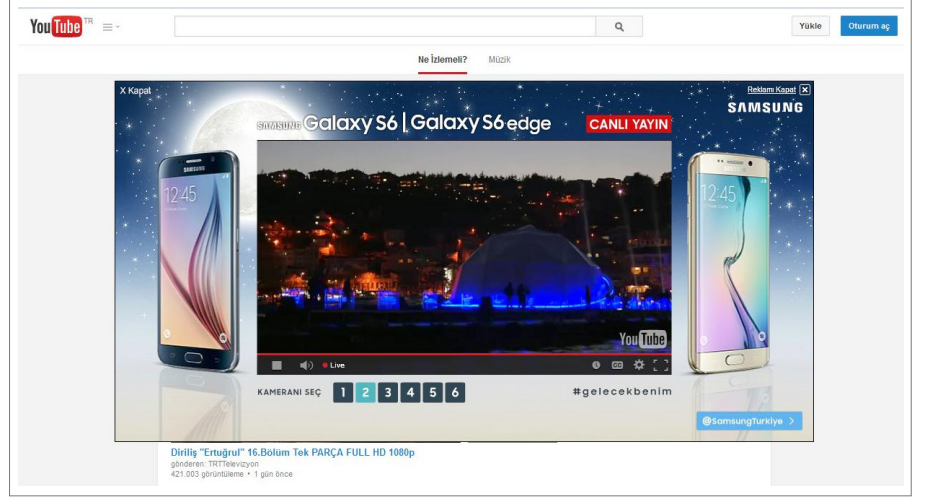


Etkinlik başladıktan sonra altı kamera kullanılarak her şey kaydedildi. Etkinliğin canlı akışları, YouTube'un Live Masthead'i ve Google Görüntülü Reklam Ağı'ndaki Canlı Etkileşim Işık Kutusu Reklamları olmak üzere iki yenilikçi biçimde yayınlandı. Kullanıcılar, altı farklı kamera ile sunulan görüntüleri istedikleri açıdan izleyebildi.

Kitle partiye gelir

Samsung'un sosyal kanallarını AdWords ve Google Görüntülü Reklam Ağı ile birlikte kullanmak, etkinlik öncesi ve etkinlik sırasında izleyicilerde heyecan yaratmayı başardı. Lansman gününde Masthead, 3 milyonun üzerinde farklı masaüstü kullanıcıya 7 milyondan fazla gösterim yayınlarken, Canlı Etkileşim Işık Kutusu Reklamları 6,1 milyonun üzerinde gösterim yayınladı.

"İyi geliştirilmiş stratejiler ve değerli öngörüler, reklam bütçemizi daha verimli bir şekilde dağıtarak YouTube'daki canlı yayınları gerçekleştirmemizi ve önemli sayıda tüketiciye ulaşmamızı sağladı."
– Caner Yörükoğlu, Samsung Türkiye Dijital Pazarlama ve Dijital Medya Müdürü



Lansman günü oluşturulan videolar, kullanıcıların etkinlik heyecanını yaşamaya devam edebilecekleri ve Galaxy S6 hakkında daha fazla bilgi edinebilecekleri Samsung Türkiye YouTube kanalında yer almaya devam ediyor. Samsung bu faaliyeti, devam eden bir AdWords kampanyasının yanı sıra Google'la birlikte yenilikçi reklamcılık tekniklerine yatırım yaparak destekledi.

Samsung Türkiye'de Dijital Pazarlama ve Dijital Medya Müdürü olarak görev yapan Caner Yörükoğlu, "Canlı Yayın için YouTube'u tercih ettik çünkü YouTube, Türkiye'nin en üstün performans gösteren video platformu." dedi ve şöyle devam etti: "Amacımız farkındalık oluşturmaktı; 13 milyondan fazla gösterim sunarak ilgi çekici bir platformda potansiyel tüketicilerimize ulaştık. YouTube Canlı kampanyası satış çalışmalarımız ve genel iletişim planımızda bize yardımcı oldu."