



Masterclass: Programmatic & kanalübergreifende Attribution

Einblicke in DoubleClick und Google Analytics Premium

25. Februar 2016 - Alexander Sauer, Meinolf Meyer, Google Germany, Hamburg

Das Problem

PROGRAMMATIC

REAL TIME BUYING

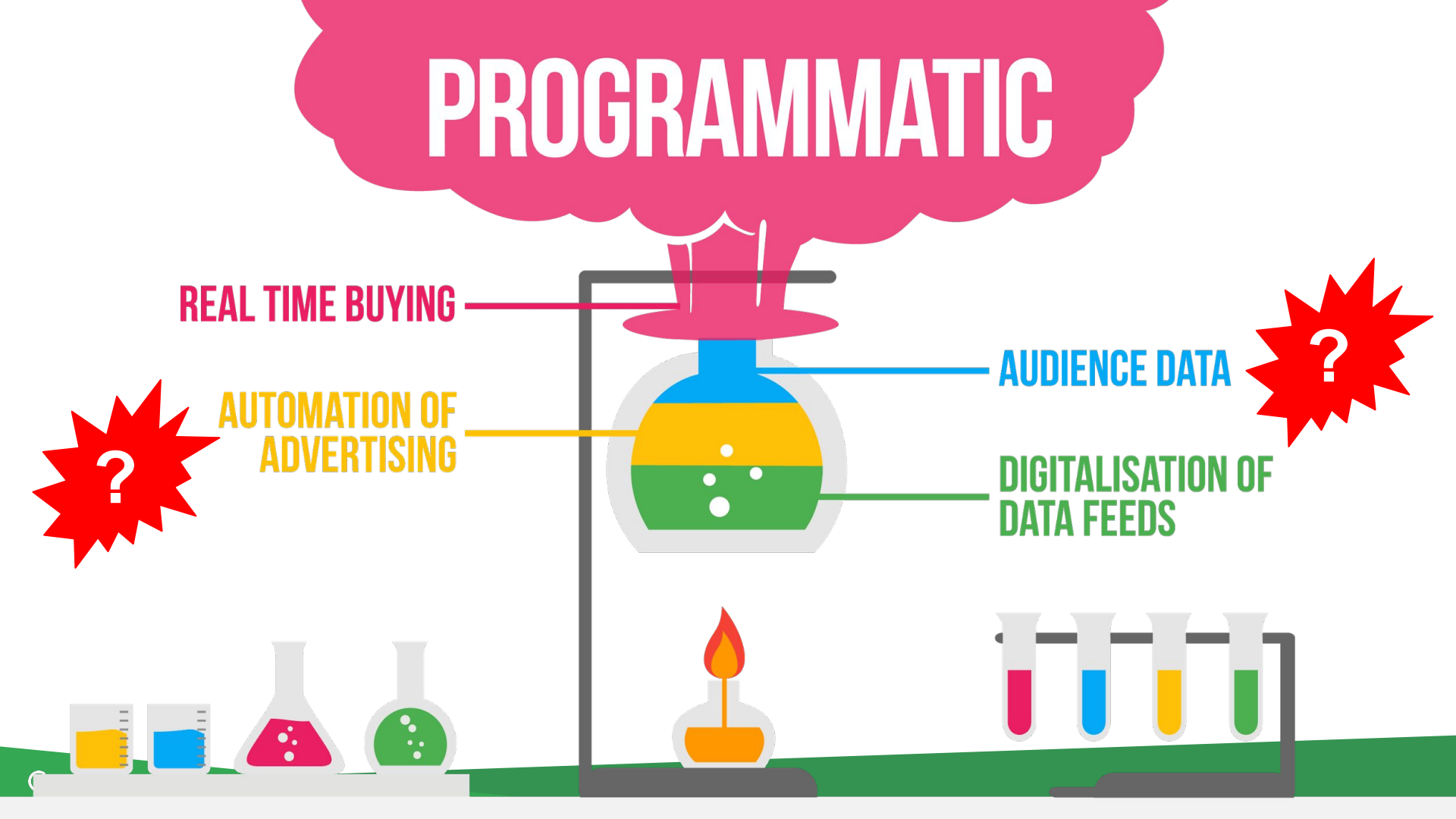
AUTOMATION OF
ADVERTISING

AUDIENCE DATA

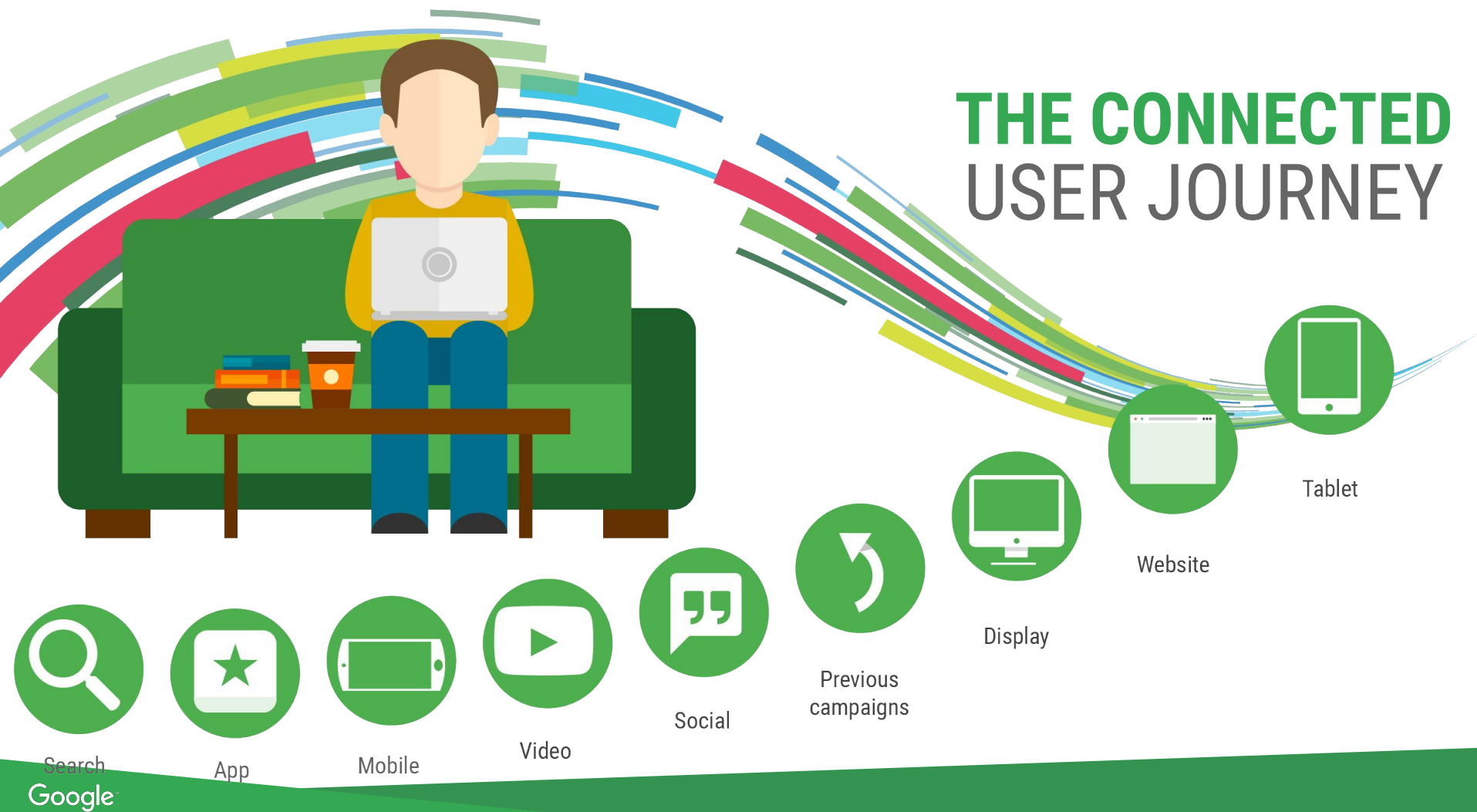
DIGITALISATION OF
DATA FEEDS

?

?



THE CONNECTED USER JOURNEY



Die Realität...



Daten-Silos

- Jeder Kanal mit eigenen Daten
- Tracking-Systeme ohne Brücke zum Einkauf
- Display views fehlen in der Attribution



Performance Verluste

- Cookie Verluste bei jeder System-Übergabe
- Unvollständiges Frequency Capping
- Cross-Device-Brüche



Effizienz-Fresser

- Excel-Auswertungen
- Manuelle Datenabgleiche & Reportings
- "Bid Aufschläge" als Ersatz für Attribution

Was wir heute zeigen werden

Vier Elemente eines guten technischen Set-ups

Daten sichern

Views und Clicks aller Kampagnen mit DoubleClick an einem Platz sammeln

Daten integrieren

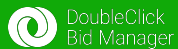
Kampagnen-Daten und Website-Daten zusammen führen in Google Analytics Premium

Auswerten

Daten-getriebene Attribution

Daten nutzen

Audience Listen in RTB-Kampagnen nutzen



Google Analytics Premium

?

?



GDN



Search

Daten sichern

Daten integrieren

Auswerten

Daten nutzen

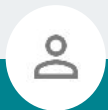
Einheitliche Tags leisten einen Blick auf alle Kampagnen

 DoubleClick
Campaign Manager

 DoubleClick
Bid Manager

 DoubleClick
Search

Publisher



NASDAQ

Forbes

The New York Times

YouTube

facebook

Formate



Mobile



Video



Search



Display

Deal Typen



Open auction

Real-Time Bidding
Unreserved Inventory

Programmatic Direct

Preferred & Private Deals
Unreserved Inventory

**Traditional
Reservation**

Programmatic Reservations
Reserved Inventory

Full site-level reporting
transparency

Cross format frequency
management

cross-channel budget
allocation

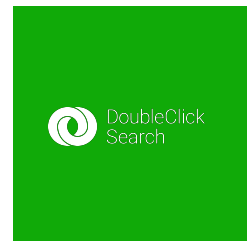
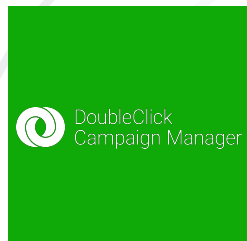
Demo: DoubleClick Campaign Manager

Daten sichern

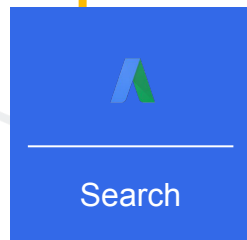
Daten integrieren

Auswerten

Daten nutzen



Media Kosten
Impressionen
Klicks



Demo:

DoubleClick Campaign Manager & Google
Analytics Premium

Daten sichern

Daten integrieren

Auswerten

Daten nutzen

▼ DoubleClick Campaign Manager

Advertisers

Campaigns

Sites

Placements

Ads

Creatives

Floodlight

▼ DoubleClick Bid Manager **BETA**

Advertisers

Insertion Orders

Line Items

Creatives

Sites

Exchanges

► DoubleClick Search **BETA**

► Search Engine Optimization

► Social

► Campaigns

Explorer

Site Usage

Goal Set 1

Goal Set 2

Goal Set 3

Ecommerce

Floodlight

Clicks

Sessions ▼

VS. [Select a metric](#)

● Sessions

200

100

Oct 22

Oct 29

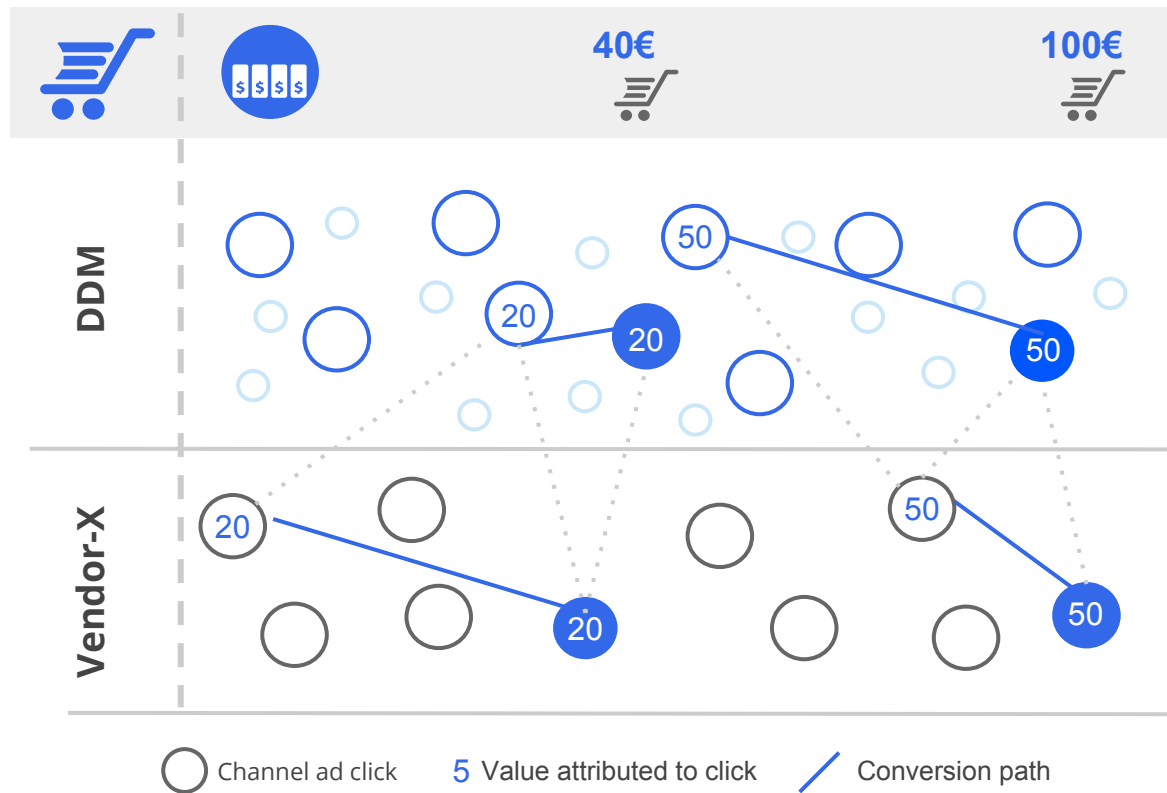
Primary Dimension: **DFA Ad**

Plot Rows

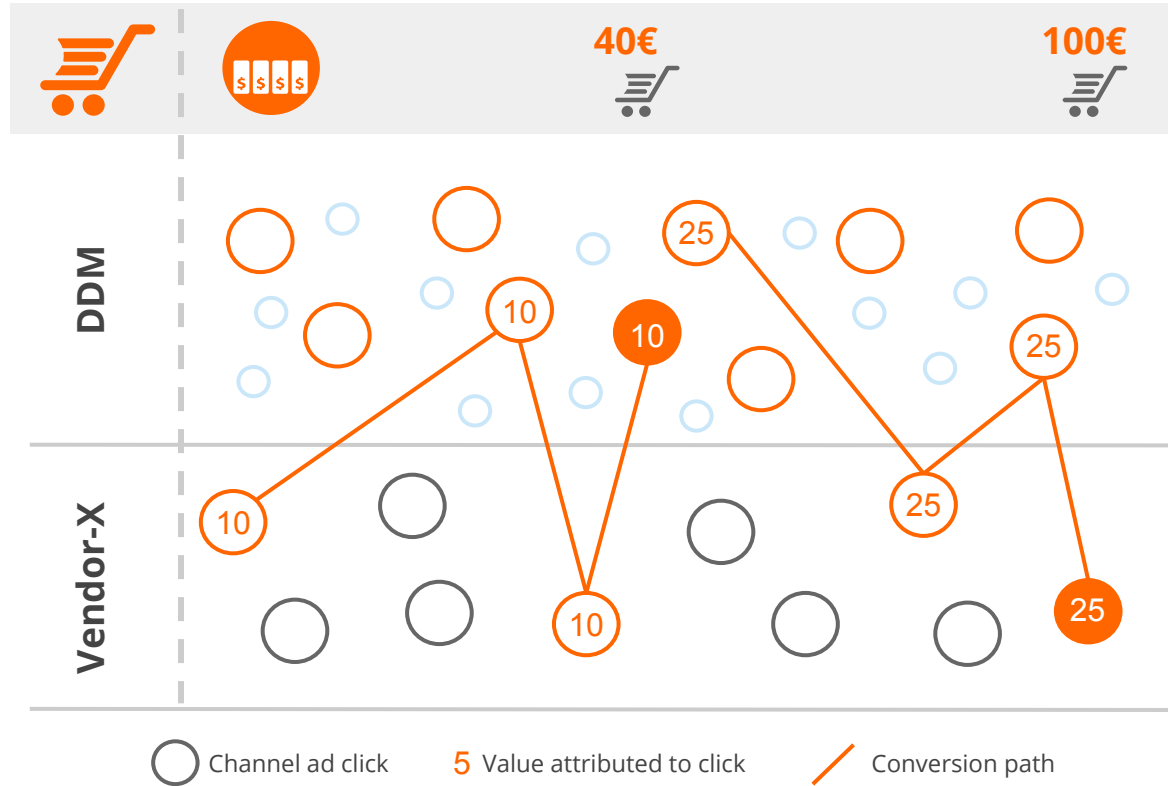
Secondary dimension ▼

<input type="checkbox"/>	DFA Ad	DFA Attribution Type (DFA Model)	Sessions [?] ↓	Pages / Session [?]	Avg. Session Duration [?]
		View-through	790 % of Total: 100.00% (790)	12.03 Avg for View: 12.03 (0.00%)	00:04:39 Avg for View: 00:04:39 (0.00%)
		Click-through	2,837 % of Total: 299.58% (947)	7.14 Avg for View: 2.43 (194.04%)	00:02:26 Avg for View: 00:00:34 (332.24%)
<input type="checkbox"/>	1. Wearables_300x250_ShopNow	View-through	270	11.50	00:04:41
		Click-through	126	2.10	00:00:26
<input type="checkbox"/>	2. Wearables_728x90_ShopNow	View-through	208	13.77	00:06:18

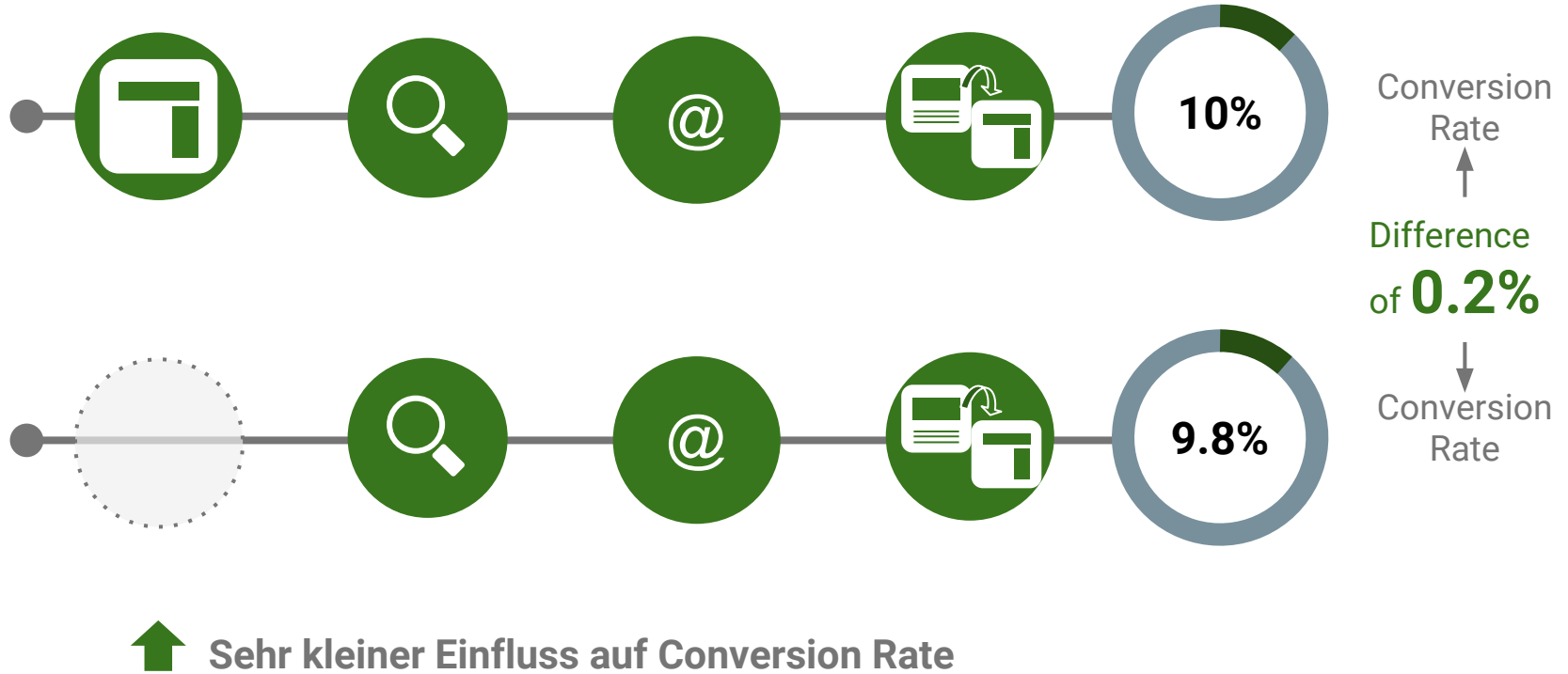
Kanalbetrachtung: Attribution in Silos



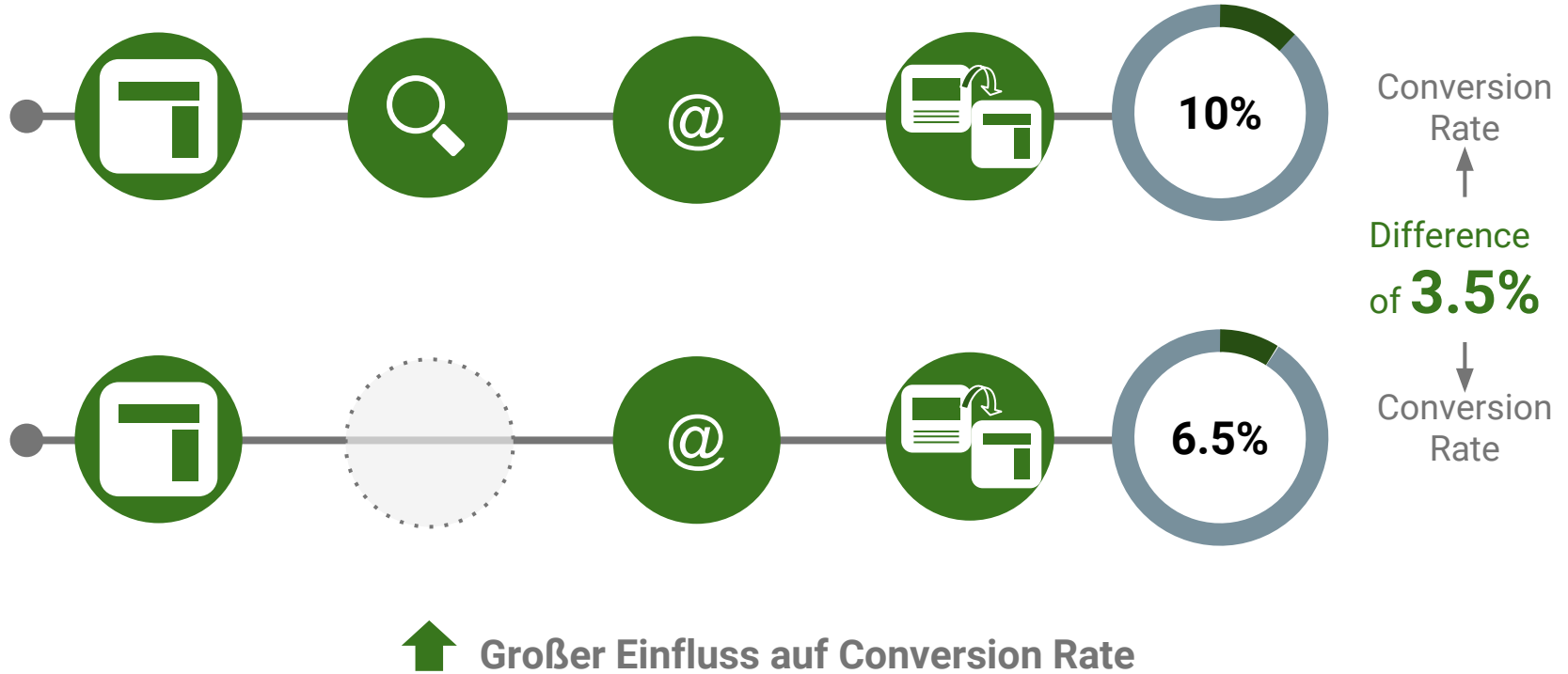
Analytics Blick: Holistische Performancebetrachtung



Data Driven Attribution



Data Driven Attribution



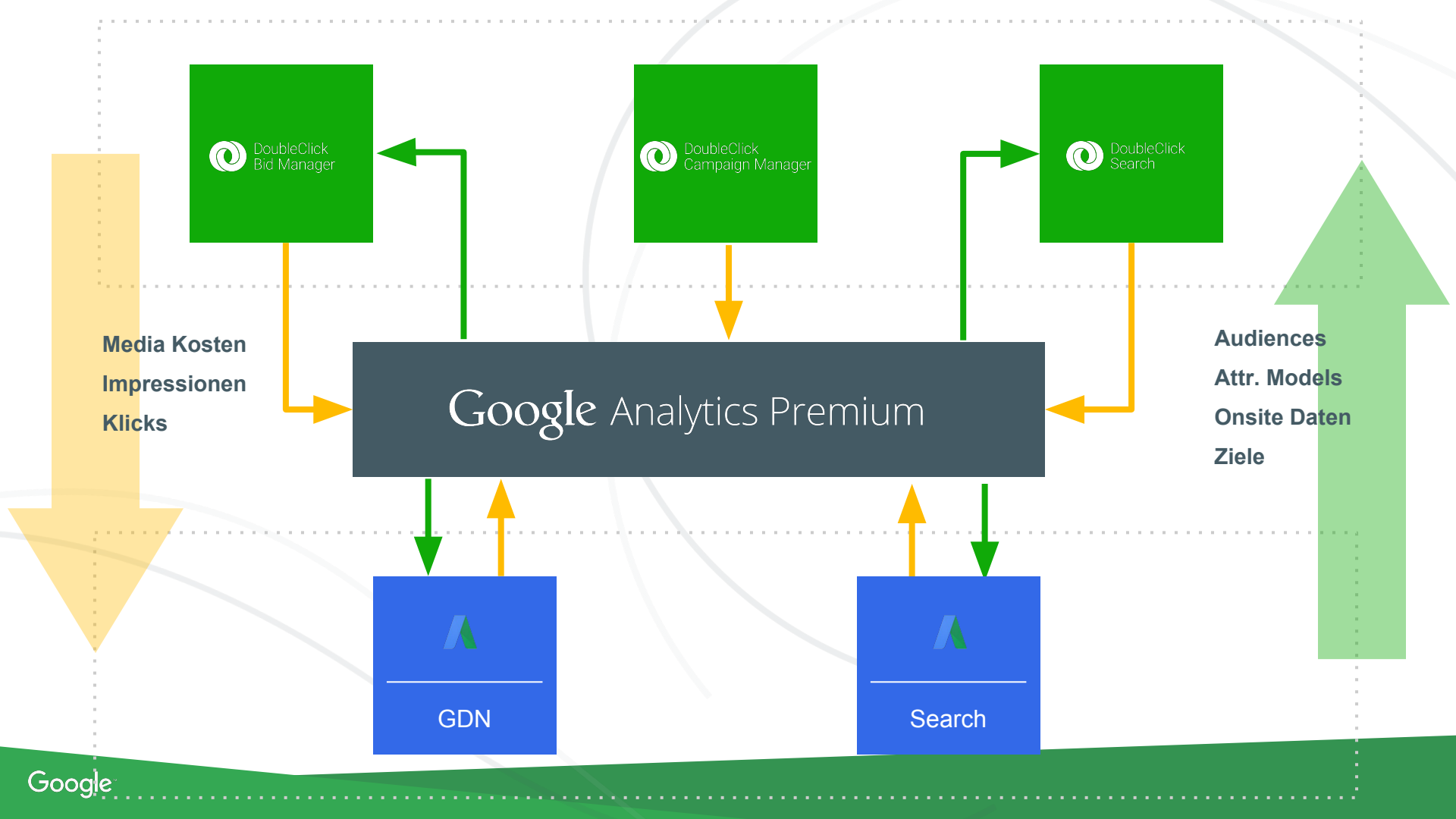
Demo: Google Analytics Premium

Daten sichern

Daten integrieren

Auswerten

Daten nutzen



Demo:

Google Analytics Premium &
DoubleClick Bid Manager

Daten sichern

Daten integrieren

Auswerten

Daten nutzen

Wie starten?



Mediaagentur
Performance-Agentur
Google Channel Partner
(Ausnahme:) Direkte Verträge

AdWords-Experte

Ihr Nachweis für **Wissen, Kompetenz und Professionalität**

- Zeigen Sie, dass Sie sich im **Online-Marketing bestens auskennen und lassen Sie sich von Google zertifizieren**
- Legen Sie die **sechs Zertifizierungsprüfungen** ab in den Bereichen AdWords Grundlagen, Suche, Display, Shopping, Video und Mobile
- Nutzen Sie unsere speziellen **Lernvideos und Live-Trainings** auf dem Weg zu Ihrer AdWords-Experten-Zertifizierung
- Anmeldung unter **g.co/AdWordsExperte**

Digital-Experte

Squared Online DACH ab September 2016



- Umfassender und **berufsbegleitender Onlinekurs** (Zeitdauer: 5 Monate)
- Strategischer Überblick über die **Disziplinen der Digitalwelt**
- Vermittlung von **Führungs- und Kooperationskompetenzen**
- Werkzeuge und Strategien für die Arbeit in einer **integrierten Marketingumgebung**
- Innovatives, interaktives **Online-Learning im virtuellen Klassenzimmer**
- Anmeldung unter: **www.wearesquared.de**

Weitere Informationen jetzt am Google-Stand...

goo.gl/nLBQSC



Vielen Dank!

AlexSauer@Google.com

MeinolfM@Google.com