

Parallelnutzung von TV und Internet in Deutschland

In einer neuen Studie von GfK im Auftrag von Google wurde untersucht, wie häufig Menschen in Deutschland das Internet nutzen, während sie gleichzeitig fernsehen.

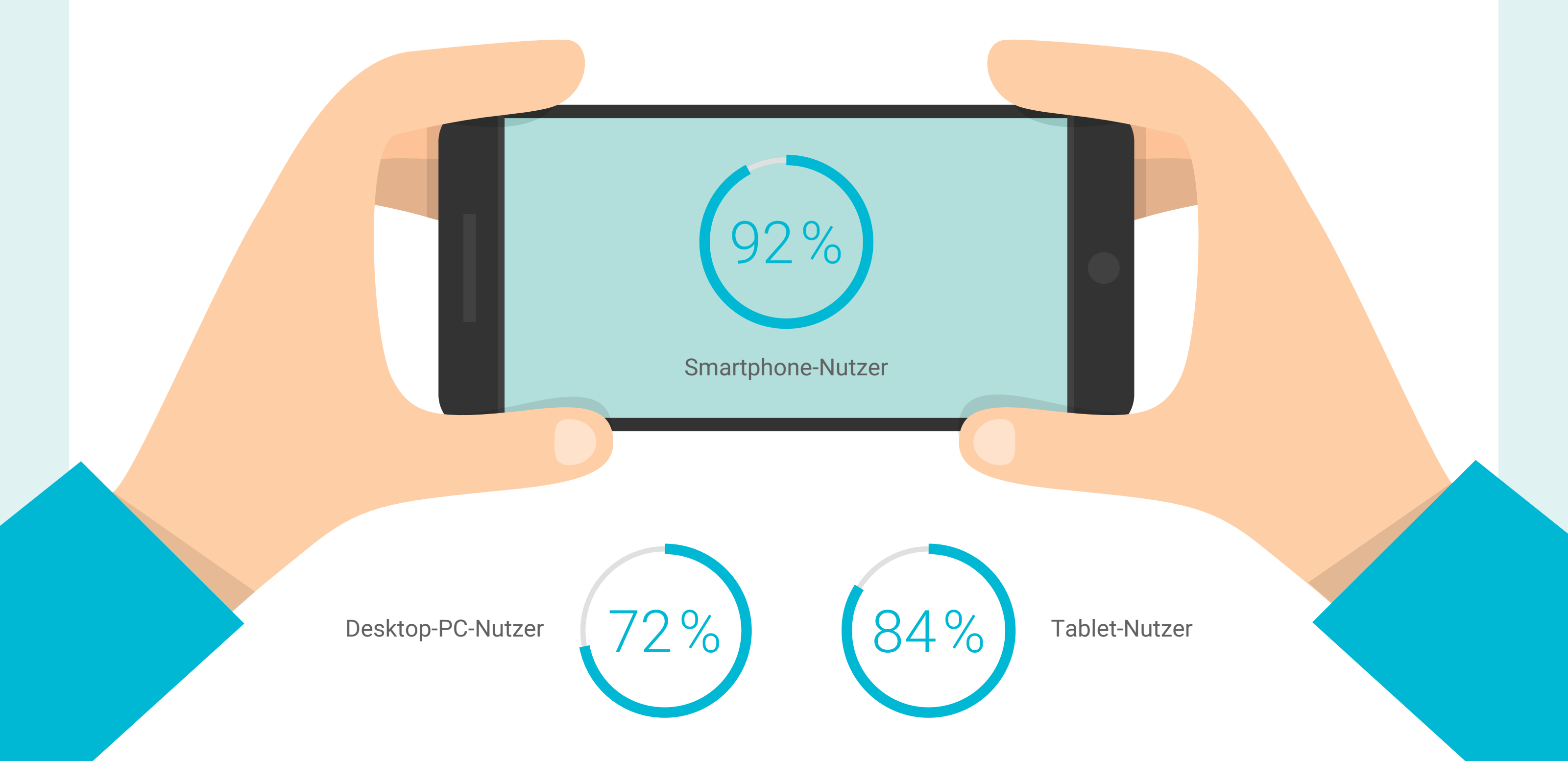
Die Grundlage der Studie bildet die TV- und Online-Population von ca. 55 Millionen Nutzern in Deutschland ab 14 Jahren. 1.582 Menschen haben an der Studie teilgenommen.



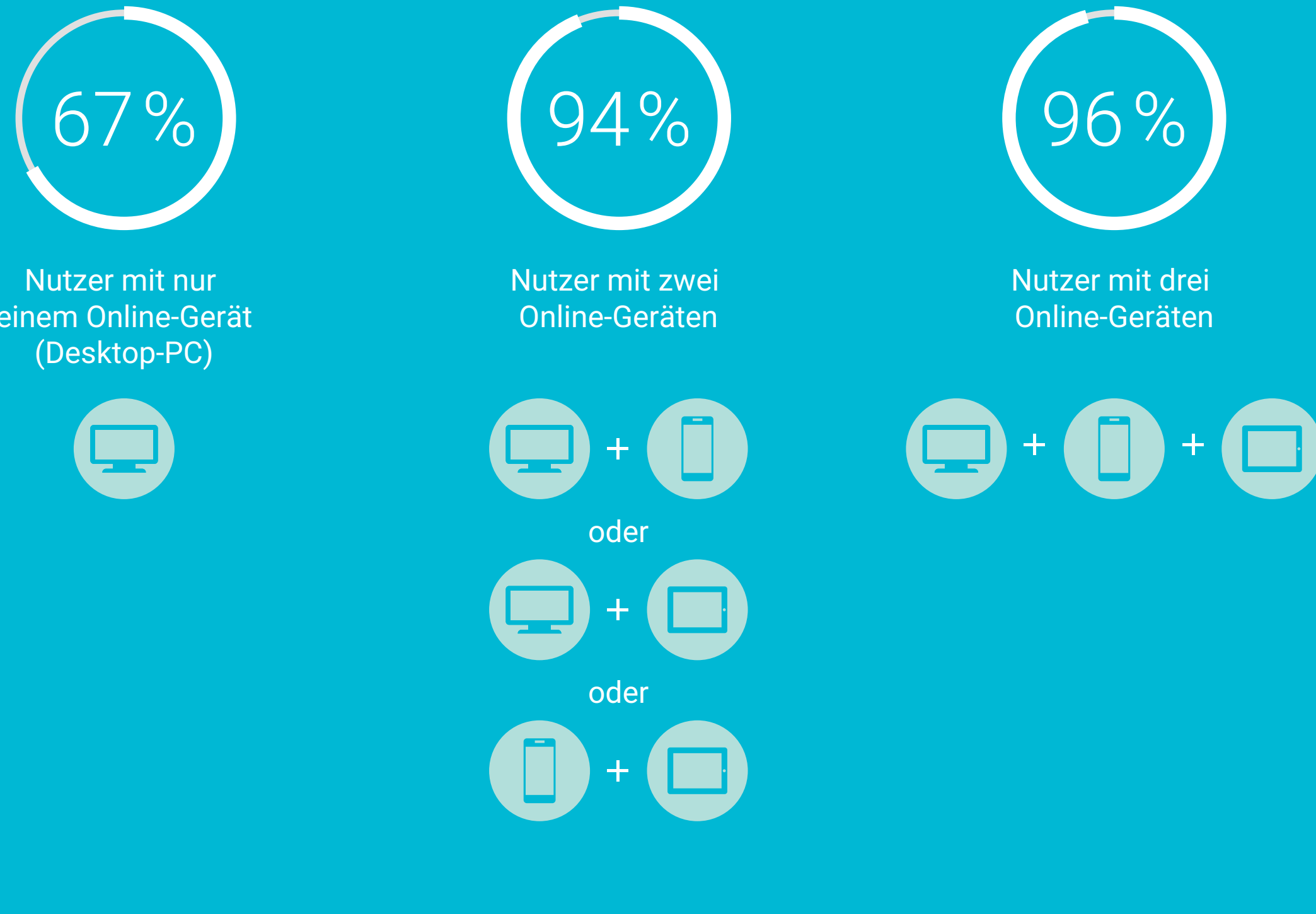
WIE VIELE MENSCHEN IN DEUTSCHLAND NUTZEN DAS INTERNET PARALLEL ZUM FERNSEHEN UND WIE HÄUFIG?

9 von 10 Menschen gehen online, während sie fernsehen.*

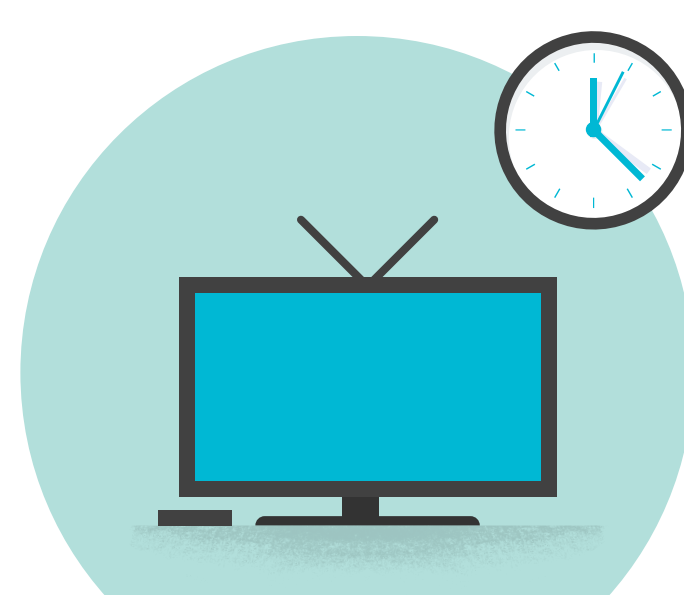
Smartphone-Nutzer surfen während des Fernsehens am meisten.**



Nutzer eines Desktop-PCs, die mindestens auch ein Smartphone und/oder Tablet besitzen, gehen häufiger online als Nutzer mit nur einem Desktop-PC.***

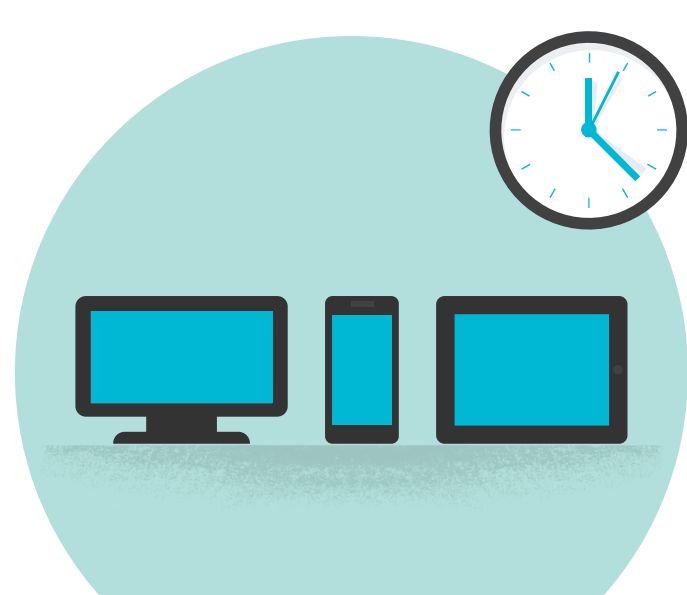


13 % der gesamten TV-Sehdauer verbringt der Nutzer parallel online.



13 % Online (alle Geräte) + Fernsehen
87 % nur Fernsehen

16 % der Online-Verweildauer wird parallel vor dem Fernseher verbracht.



16 % Online (alle Geräte) + Fernsehen
84 % nur Online (alle Geräte)

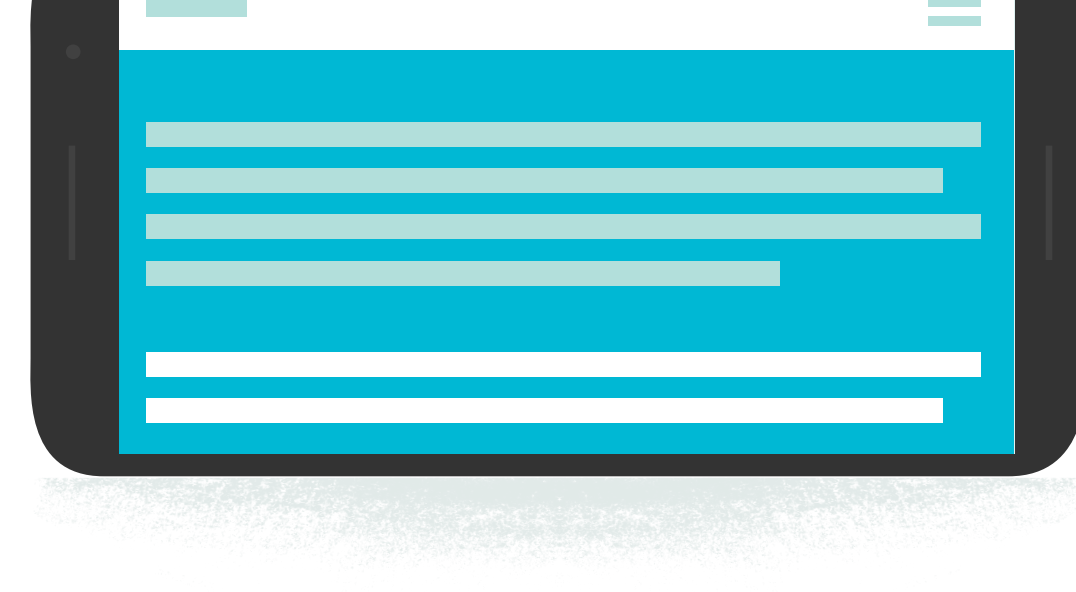
* Anteil der Internetnutzer auf Desktop-PC, Smartphone oder Tablet mit mindestens einer simultanen Session pro Monat

** Anteil der Desktop-PC-, Smartphone- und Tablet-Nutzer mit gleichzeitiger TV-Nutzung

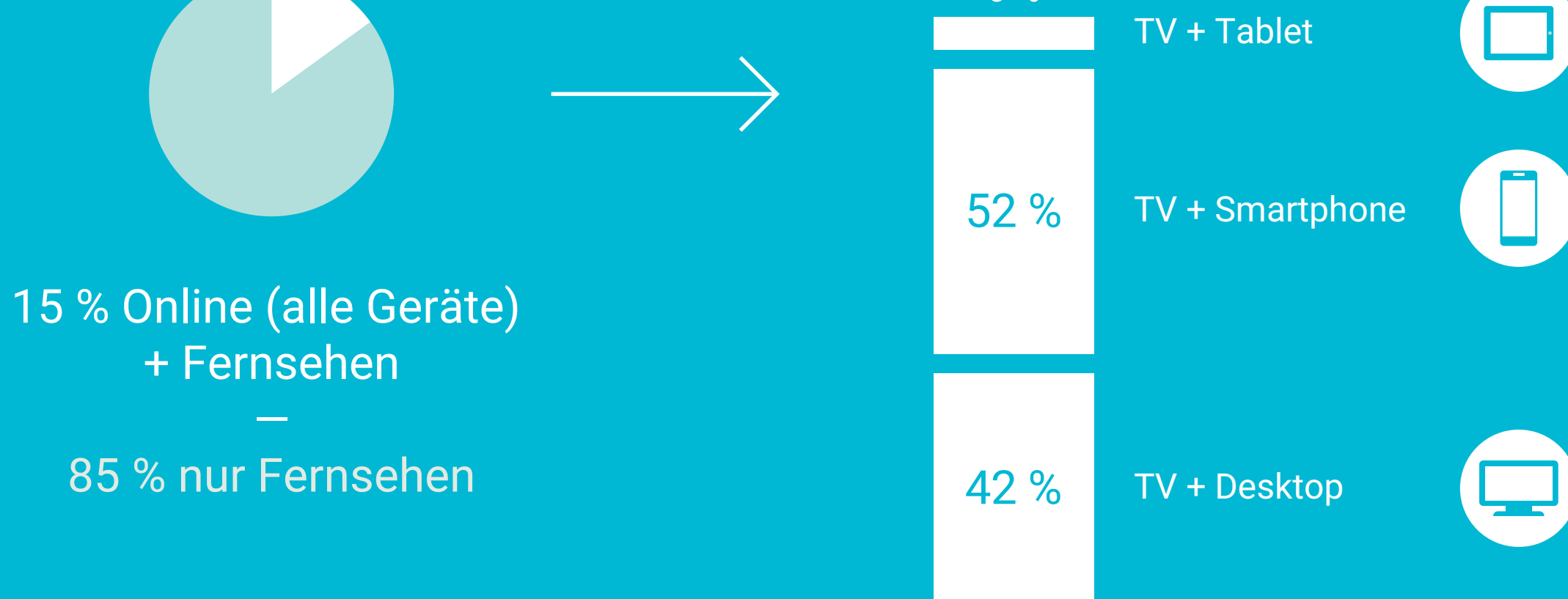
*** Anteil der Nutzer mit gleichzeitiger TV-Nutzung

WELCHE GERÄTE WERDEN PARALLEL ZUM FERNSEHEN GENUTZT?

Besitzt jemand zusätzlich zum Desktop-PC weitere Geräte, wird das Smartphone am häufigsten genutzt, um während des Fernsehens im Internet zu surfen.



Nutzer mit zwei Geräten bevorzugen das Smartphone zur Parallelnutzung.****

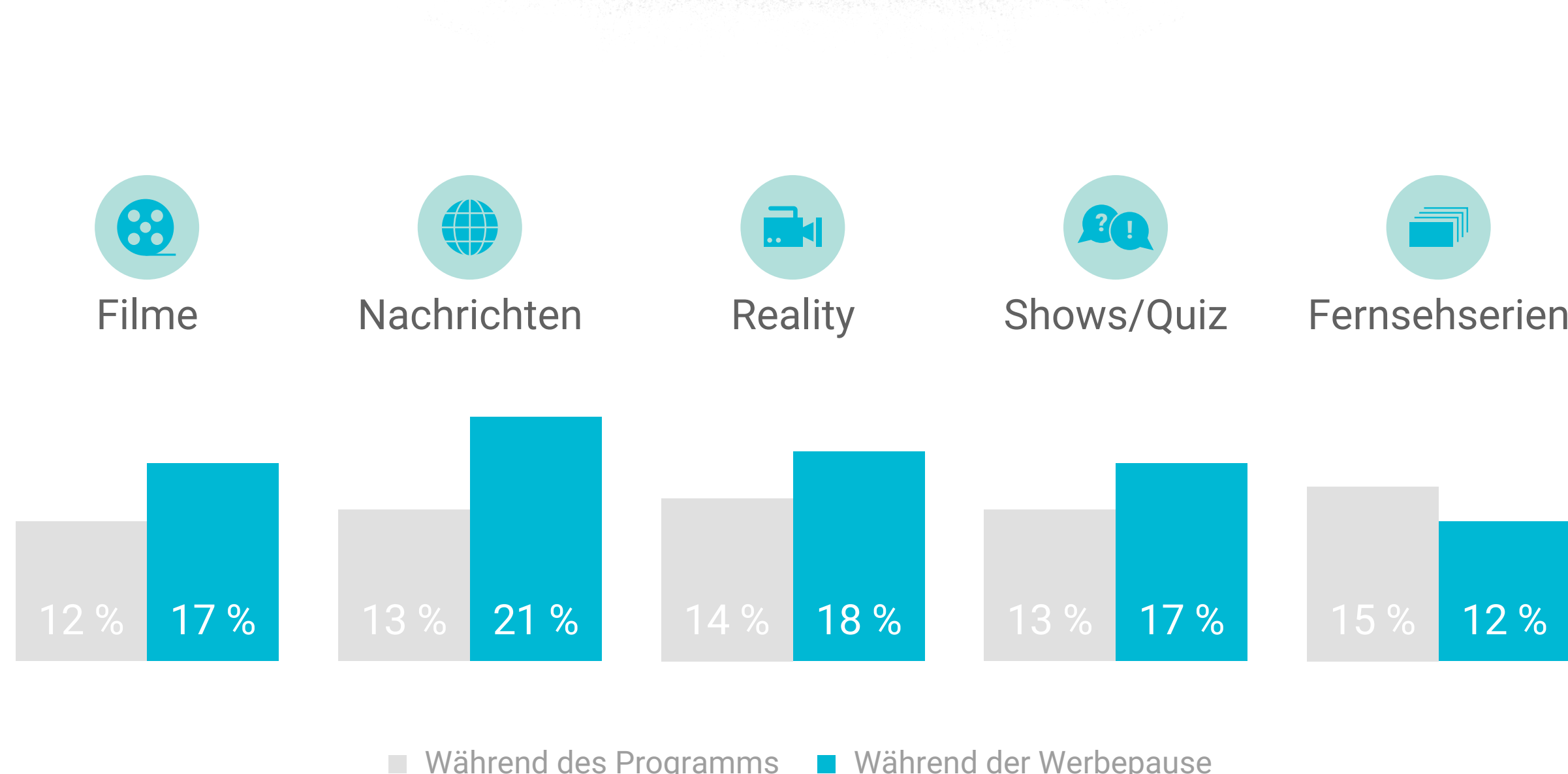


**** Anteil der gesamten TV-Zeit

WAS MACHEN DIE NUTZER ONLINE, WÄHREND SIE FERNSEHEN?

Es lässt sich kein klares Muster feststellen, welche Webseiten von Nutzern aufgerufen werden, während sie fernsehen. Aber:

Während der Werbepausen steigt die Parallelnutzung leicht an (bis zu 21 %). Eine Ausnahme stellen Fernsehserien dar.



BEEINFLUSST DIE PARALLELNUTZUNG DAS FERNSEHVERHALTEN DER NUTZER?

Parallelnutzer schalten bis zu 20 % seltener um als gewöhnlich.

